

Encuentra y encierra las palabras

Q	G	A	R	G	A	N	T	A	R	U	B	I	A	O
P	U	C	O	Z	I	U	Y	X	A	Ñ	S	G	H	Ñ
O	A	F	L	O	R	E	S	A	M	A	R	C	C	I
L	D	B	H	D	I	F	N	T	A	L	S	O	A	K
I	L	Y	N	I	S	Ñ	P	O	S	A	C	L	V	E
N	K	P	O	N	I	Z	P	C	S	D	E	I	A	F
I	M	I	F	J	O	X	A	O	H	G	L	B	O	U
Z	W	C	I	H	E	D	R	L	M	R	R	R	E	N
A	V	O	S	Z	W	R	E	L	K	W	O	I	L	L
D	P	A	Y	S	A	S	J	V	V	Q	R	Y	Q	O
O	H	N	Ñ	P	R	U	A	E	X	A	D	F	I	H
R	A	C	U	O	P	R	S	H	A	B	I	T	A	T
V	U	H	O	L	A	S	W	T	O	Q	W	K	S	T
Z	C	O	F	R	A	N	K	P	E	R	E	Z	K	S
I	E	V	H	M	I	Q	R	O	D	A	B	M	U	Z

- 1.- Chuparrosa
- 2.- Colibrí
- 3.- Nido
- 4.- Flores
- 5.- Ramas
- 6.- Hábitat
- 7.- Parejas
- 8.- Polinizador
- 9.- Zumbador
- 10.- Garganta rubí
- 11.- Pico ancho

Colibrís



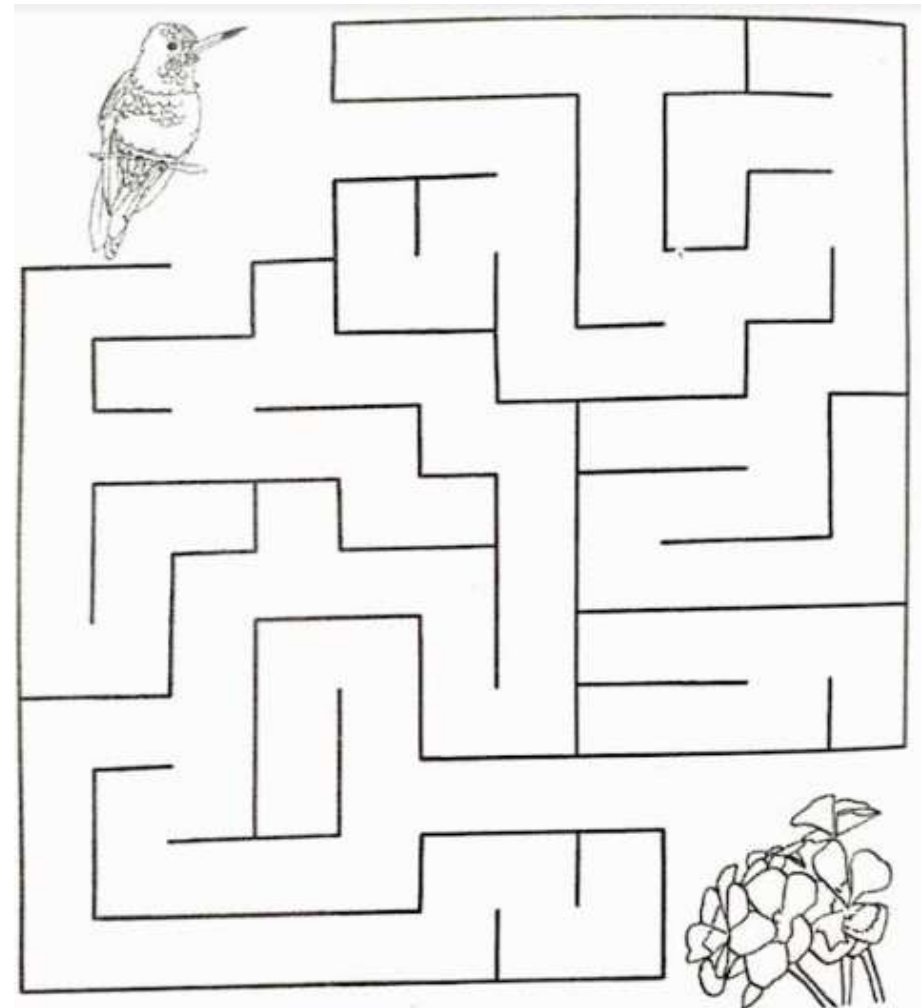
Somos polinizadores muy importantes de la familia Trochilidae y también somos endémicos de América.

¿SABÍAS QUE?

- * Soy una de las aves más pequeñas del mundo.
- * No puedo caminar, tengo las patas demasiadas cortas.
- * Mi corazón late entre 500 a 700 veces por minuto en estado de reposo, y hasta 1,200 veces al estar volando.
- * Mi temperatura normal es de 37.5°C. Y en condiciones de frío extremo puedo disminuirla hasta 20°C para sobrevivir.
- * Aleteo alrededor de 80 a 200 veces por segundo y soy la única ave que puedo volar hacia atrás y mantenerme suspendida en el aire.
- * Vuelo de 50 a 95 km/h.
- * Soy un ave migratoria y llego antes que la mariposa monarca. Recorro alrededor de 5,000 km por año.
- * Soy ¹iridiscentes y en la época de cortejo, mi pecho es más brillante y me reproduzco en primavera y verano.
- * Bebo hasta 3 veces mi peso en néctar en un día, ya que necesitamos mucha energía para sobrevivir.
- * Puedo visitar de 500 a 3,000 flores por día y me debo alimentar cada 10 minutos por lo que soy considerado un gran polinizador.
- * Mi cerebro es el más grande de todas las aves y soy capaz de reconocer y recordar la ubicación de las flores.

(1) **Iridiscente:** Que muestra o refleja los colores del iris.

¡Ayúdame a encontrar mi
alimento y a polinizar las flores!

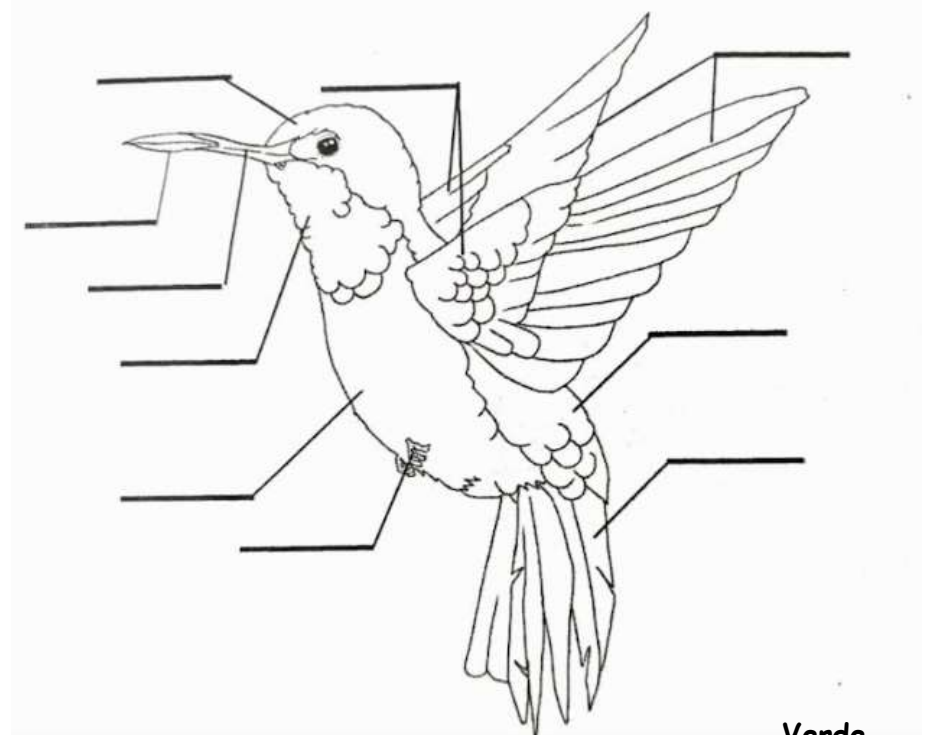


COLIBRÍ PICO ANCHO

(Cyananthus latirostris)

- * Mido entre 10 a 12 cm y peso entre 3 a 4 g.
- * Me encuentro normalmente en casi todos los estados de la república.
- * Cuando soy adulto predomina el color verde metálico.
- * Mi pico se caracteriza mucho por su color rojo.
- * Las hembras tenemos los colores un poco apagados a comparación de los machos.
- * Me alimento del néctar de las flores, plantas e insectos que atrapo en el vuelo.

Escribe en las líneas las partes de mi cuerpo y coloréalas



Amarillo		Verde
-base de sus alas	Rojo	-cuerpo
	-base del pico	-garganta
Gris		-cabeza
-interior de las alas	Azul claro	Negro
	-pecho	-patas
Café	-panza	-punta del pico
-alas de la cola		

COLIBRÍ ZUMBADOR MEXICANO

(*Selasphorus heloisa*)



Me encuentro en México, soy endémico y me puedes encontrar en Gómez Farías, Tamaulipas.

Me han visto en partes de Estados Unidos como en Arizona.

Mido entre 7 y 7,5 cm de longitud, soy el pájaro más pequeño encontrado en América del Norte y peso de 2,2 g aprox.

Soy una de las aves más pequeñas conocidas en el mundo. Habito en ² bosques montanos húmedos.

(2) **Bosques montanos:** También bosque de montañas, es el bosque que se encuentra bajo la influencia del clima de montaña debido a su altitud.

COLIBRÍ GARGANTA RUBÍ

(*Archilochus colubris*)



Mido entre 7 a 9.5 cm de largo y peso de 2 a 6 g aprox. Los machos tenemos el cuerpo verde y garganta rojo iridiscente, mientras las hembras son blancas y el resto de las partes inferiores es blanco grisáceo. Los machos somos más chicos que las hembras.