



**Tamaulipas**  
Gobierno del Estado



**Tamaulipas**  
2022-2028

# 31° Concurso Nacional de Dibujo y Pintura Infantil y Juvenil 2024

Con el tema:

**¿Cómo cambió la población de México en los últimos 50 años?**



50 ANIVERSARIO  
**CONAPO**  
EL FUTURO DE LA POBLACIÓN

**31° Concurso Nacional  
de Dibujo y Pintura Infantil y Juvenil 2024**

Con el tema: "¿Cómo cambió la población de México en los últimos 50 años?"  
¡Podrán participar niñas, niños, adolescentes y jóvenes de 6 a 24 años!

Créditos: Obra ganadora 2021, Althana Escobar Flores  
Consulta las bases en: [www.gob.mx/conapo](http://www.gob.mx/conapo)

GOBERNACIÓN GOVERNAMENTO DO ESTADO DE TAMAUlipas  
CONAPO COMISIÓN NACIONAL DE POBLACIÓN

CULTURA BIENESTAR EDUCACIÓN SNDIP Imjuve SIPINNA INMUJERES  
INEGI Atlas y raíces INBAL CONAPO INSTITUTO DE ESTADÍSTICAS Y CENSOS EL COLEGIO DE MÉXICO MUSEO JAMEX Peltan

**20**  
**Tamaulipas**  
Bicentenario 1824-2024

## ¿Te gusta expresar lo que piensas dibujando? Bienvenido este espacio es para ti

Te cuento que **Secretaría General del Consejo Nacional de Población (SG CONAPO)**, en coordinación con el Fondo de Población de las Naciones Unidas (UNFPA) te invitan a formar parte del: **31° Concurso Nacional de Dibujo y Pintura Infantil y Juvenil 2024.**

Con el tema: **¿Cómo cambió la población de México en los últimos 50 años?**

Te invitamos a que nos expreses como te imaginas que ha cambiado México en los últimos 50 años, con esto nos ayudas a ver a través de tus ojos los cambios que nuestro País ha tenido.

¿Se te ocurre algo?  
¡Vamos te daré  
más pistas!



### PISTAS:

- ✓ ¿Cómo han cambiado las familias?
- ✓ ¿Cuántos hijos o hijas tenían antes?
- ✓ ¿Había más personas mayores o más niñas, niños y jóvenes?
- ✓ ¿Cómo cambio tu comunidad?
- ✓ ¿Teníamos más o menos servicios como: escuelas parques, mercados, hospitales?
- ✓ ¿Todas las personas tenían acceso al agua?
- ✓ ¿Cómo eran las carreteras y caminos?
- ✓ ¿Cómo ha cambiado el medio ambiente?
- ✓ ¿Cómo interactuas con las personas con discapacidad?
- ✓ ¿Crees que hoy hay más acceso a la educación?
- ✓ ¿Cómo ha cambiado la vida de las mujeres al contar con más derechos políticos, civiles y sociales?



## ¿Que características debe tener tu dibujo?

- ✓ Puedes hacerlo en una cartulina o papel no mayor a 60x45 cm y no menor a 28x23 cm
- ✓ Podrás utilizar lápiz, grafito, carbón, pasteles, lápices de colores, técnicas de blanco y negro, sanguina, crayones, acuarelas, pinturas acrílicas, tintas, óleos y otros materiales.



- ✓ Deberá ser un trabajo original, pensado y hecho por ti.
- ✓ No podrás usar personajes o imágenes de televisión, cine historietas, revistas logotipos, marcas, emblemas comerciales o políticos.



- ✓ La obra no debe haber participado en concurso.

Deberás enviarlo como fotografía o escaneo (en alta resolución, mínimo 300 dpi en formato jpg) a través del correo  [setecgob@tamaulipas.gob.mx](mailto:setecgob@tamaulipas.gob.mx)

### En el correo electrónico deberás escribir los siguientes datos:

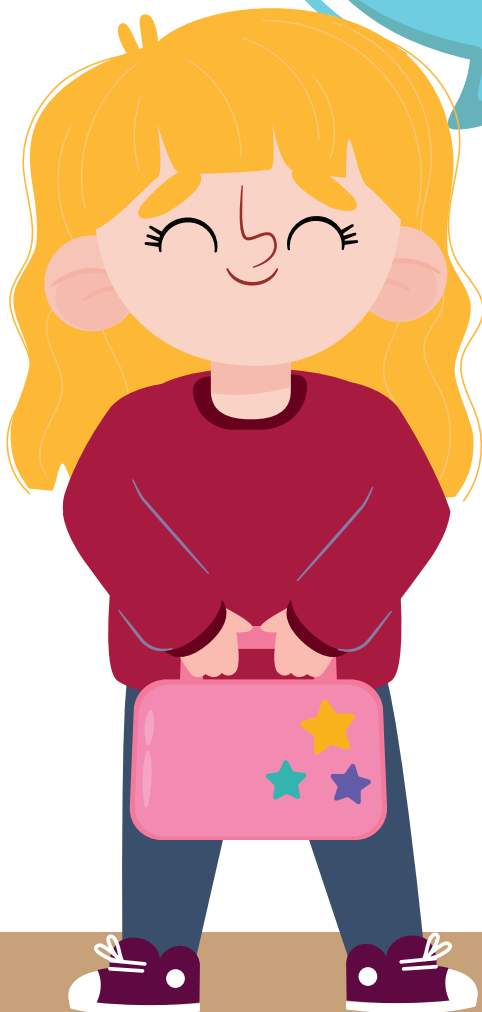
- ✓ Título de la obra
- ✓ Nombre completo
- ✓ Edad
- ✓ Correo electrónico de contacto (puede ser algún adulto como mamá o papá)
- ✓ Domicilio (Calle, número colonia, municipio, código postal, estado)
- ✓ Nombre de la escuela (en caso que asistas)
- ✓ Puedes escribirnos el medio por el cual te enteraste del concurso

Cualquier duda puedes comunicarte vía whatsapp o llamada al  **834 251 2022**

## Consulta tu categoría, solo necesitas tener entre 6 y 24 años

<b>Grupo A</b> De 6 a 9 años de edad	<b>Grupo B</b> De 10 a 12 años de edad	<b>Grupo C</b> De 13 a 15 años de edad	<b>Grupo D</b> De 16 a 19 años de edad	<b>Grupo E</b> De 20 a 24 años de edad
---	---	---	---	---

**¡No olvides que la fecha límite es el 01 de noviembre!**



### **ETAPA 1**

*Tu dibujo participa para ser ganador de tu categoría en Tamaulipas.*

### **ETAPA 2**

*Tu dibujo participa para ser ganador a Nivel Nacional.*