



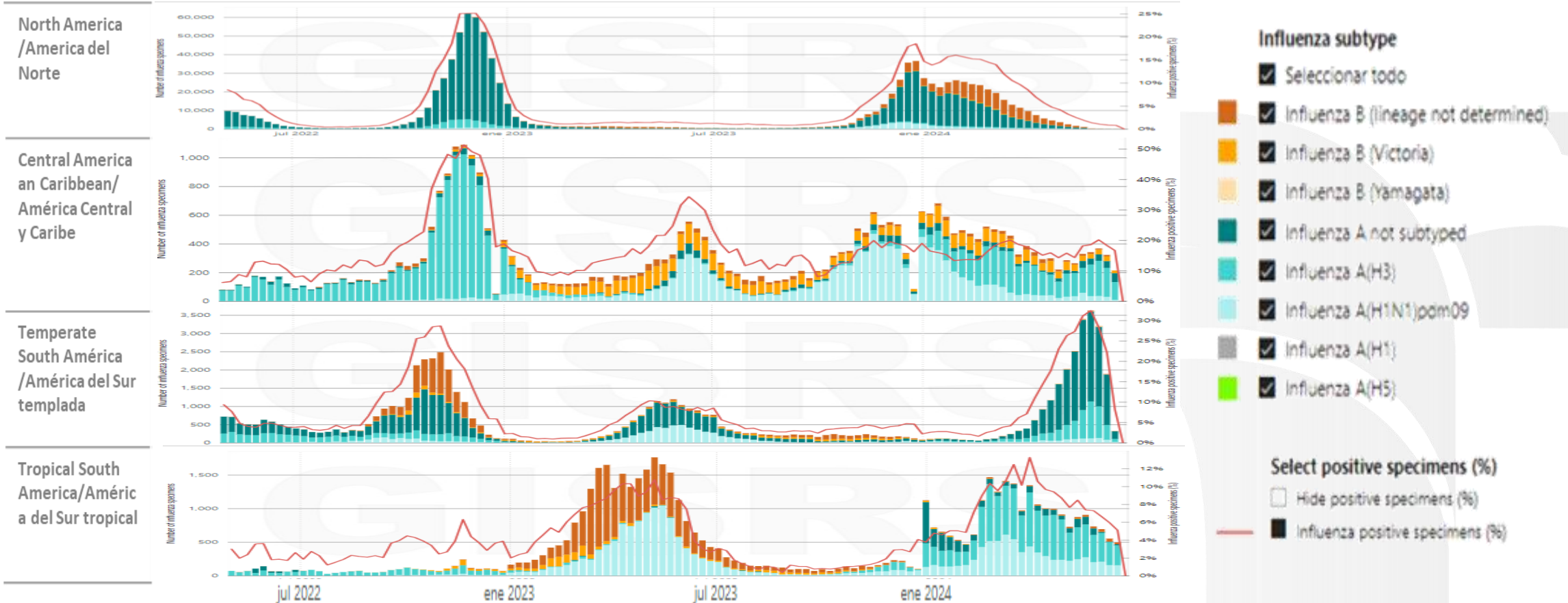
Secretaría
de Salud

Situación epidemiológica de Enfermedades Respiratorias Virales Tamaulipas, 1er° trimestre 2024

Situación Influenza, América 2015-2024



Tamaulipas
2022-2028



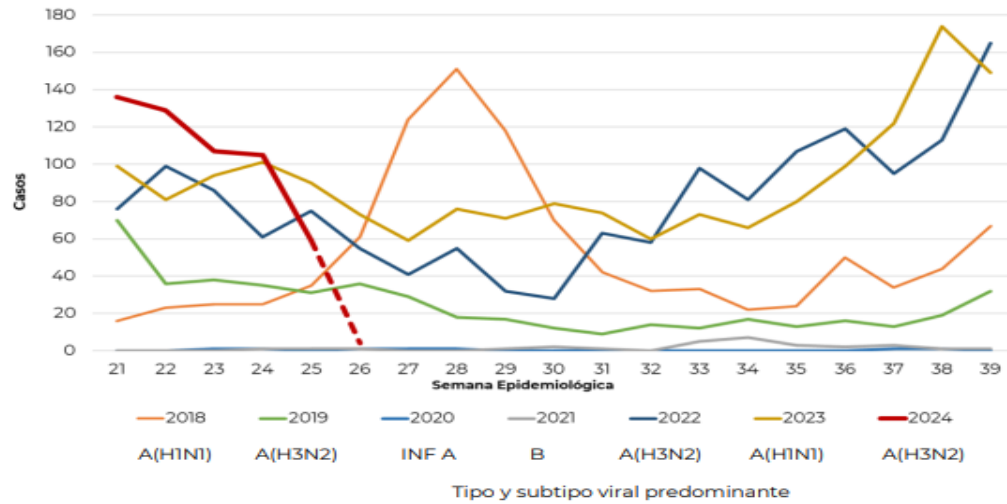
FUENTE:GISRS
<https://app.powerbi.com/view?r=eyJrljoiZTk5ODcyOTEtZjA5YS00ZmI0LWFKZGUtODIxNGI5OTE3YjM0IiwidCI6ImY2MTBjMGI3LWJkMjQ0NGIzOS04MTBiLTNKYzI4MGFmYjU5MCIslmMiOjh9>

Situación Influenza, México. Temporada estacional 2024

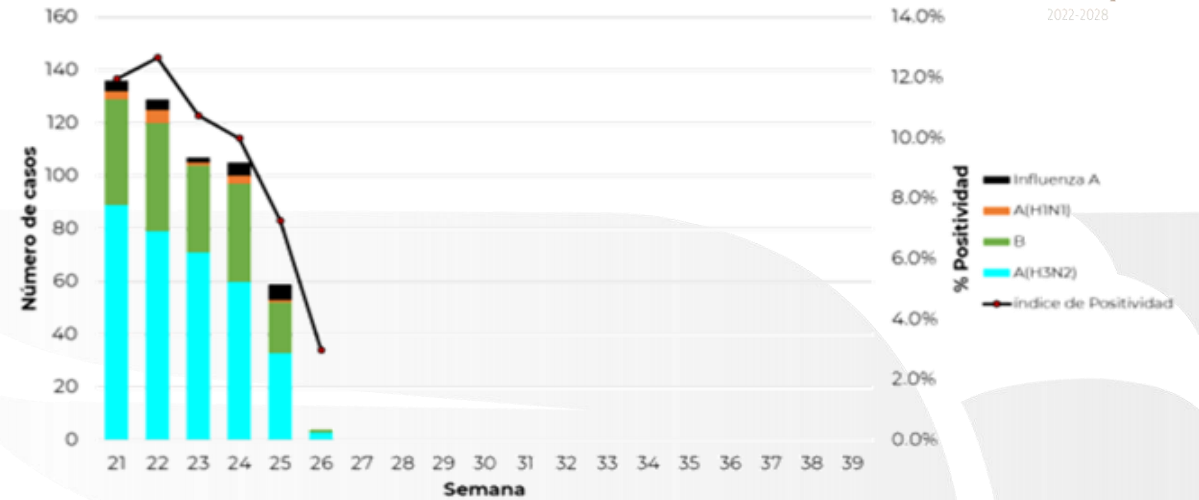


Tamaulipas
2022-2028

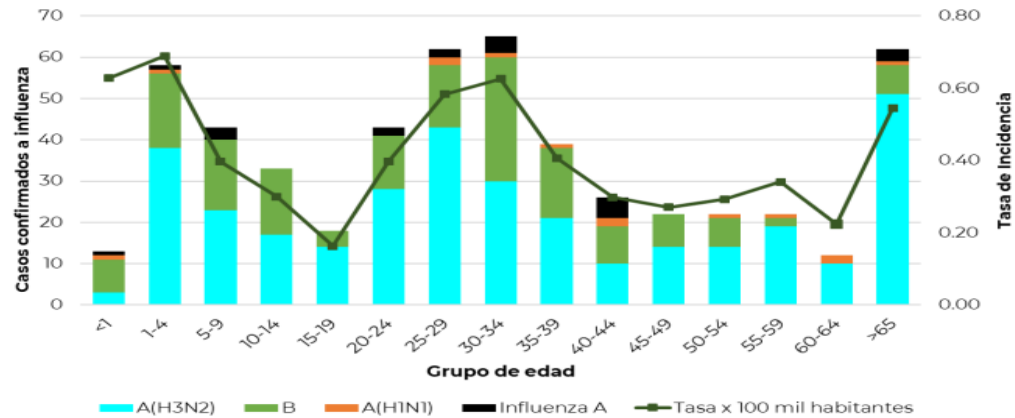
Curva epidémica de casos confirmados a influenza por semana epidemiológica.



Casos positivos a influenza, temporada de influenza estacional del 2024



Casos confirmados a influenza por grupo etario. Temporada Influenza estacional México. 2023-2024



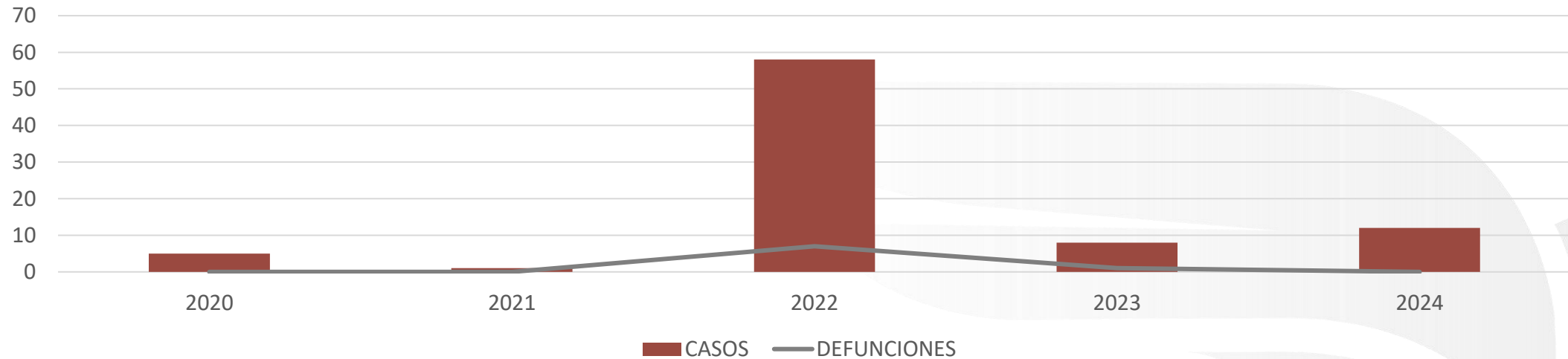
Defunciones positivas a influenza de la semana 40 del 2023 a la 13 del 2024



Secretaría de Salud

Presentación
Gobierno de Tamaulipas 2022

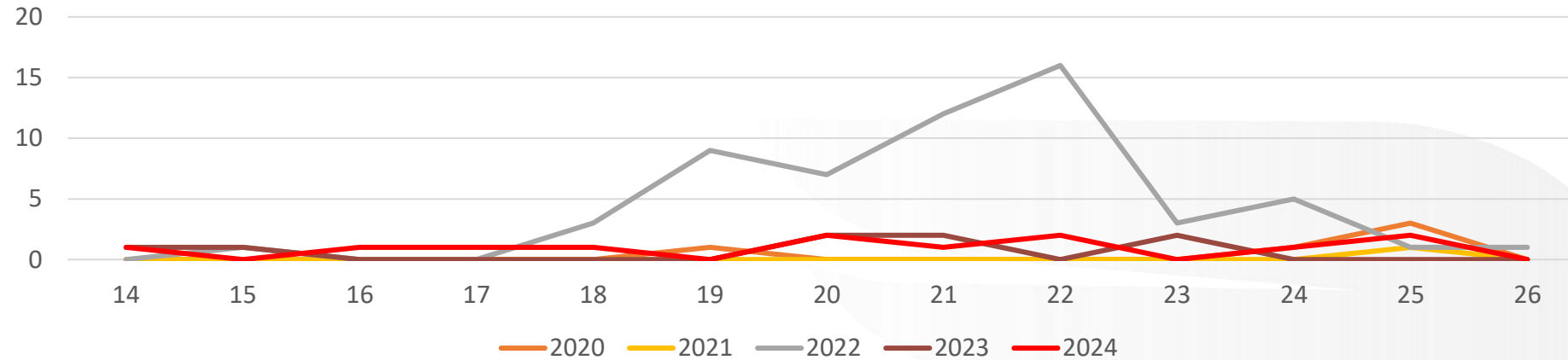
Histórico de Influenza, Casos y Defunciones 2° Trim. del 2020-2024. Tamaulipas USMER y No USMER



CASOS Y DEFUNCIONES POR INSTITUCIÓN										
SECTOR	AÑO									
	2020		2021		2022		2023		2024	
	CASOS	DEF	CASOS	DEF	CASOS	DEF	CASOS	DEF	CASOS	DEF
SSA	5	-	-	-	25	5	6	-	-	-
IMSS	-	-	-	-	17	2	-	1	7	-
IMSS BN OPD	-	-	-	-	-	-	-	-	5	-
PEMEX	-	-	1	-	11	-	2	-	-	-
ISSSTE	-	-	-	-	4	-	-	-	-	-
SEDENA	-	-	-	-	1	-	-	-	-	-
TOTAL	5	0	1	0	58	7	8	1	12	0

Situación Influenza 2° Trimestre 2024. Tamaulipas. USMER y No USMER

CURVA DE POSITIVIDAD TEMPORADA INTERESTACIONAL, TAMAULIPAS 2020-2024



CASOS POR TEMPORADA ESTACIONAL, TAMAULIPAS 2024

USMER:VIRUS POR MPIO DE RESIDENCIA			
CASOS	VIRUS CIRCULANTE		
	A H3	B	TOTAL
CIUDAD MADERO	6	1	7
REYNOSA	2	1	3
TAMPICO	1	0	1
VICTORIA	1	0	1
TOTAL	10	2	12

Confirmados de Influenza por grupo etareo

