



Secretaría  
de Salud

# DIRECCIÓN DE EPIDEMIOLOGÍA DEPARTAMENTO DE ENFERMEDADES NO TRANSMISIBLES



Tamaulipas

2022-2028

# PANORAMA EPIDEMIOLÓGICO DE MORBILIDAD MATERNA EXTREMADAMENTE GRAVE

## ENERO A MARZO DE 2024



Secretaría  
de Salud

Presentación  
Gobierno de Tamaulipas 2024

# MORBILIDAD MATERNA EXTREMADAMENTE GRAVE

La OMS define a la Morbilidad Materna Extremadamente Grave como un estado en el cual la mujer tiene riesgo de fallecer, pero sobrevivió a pesar de cursar una complicación ocurrida durante el embarazo, parto o puerperio, gracias a la atención oportuna y adecuada.

En Tamaulipas, el Sistema de Vigilancia Epidemiológica de Morbilidad Materna Extremadamente Grave, cuenta en con 13 Unidades Centinelas .

## REPORTE DE UNIDADES CENTINELAS ENERO A MARZO 2024

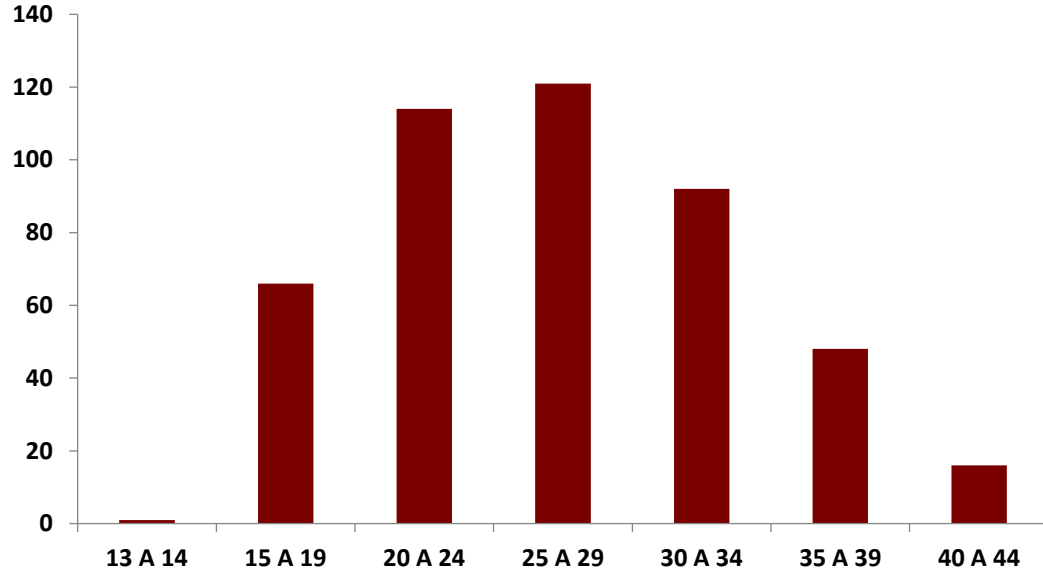


UNIDAD		ENERO	FEBRERO	MARZO	ABRIL	MAYO	JUNIO	TOTAL
SSA	HOSPITAL GENERAL VICTORIA	16	15	8	17	23	18	97
SSA	HOSPITAL GENERAL TAMPICO	19	11	14	6	7	8	65
SSA	HOSPITAL GENERAL MATAMOROS	25	23	20	19	24	25	136
SSA	HOSPITAL GENERAL REYNOSA	10	2	3	4	6	6	31
SSA	HOSPITAL GENERAL NVO. LAREDO	2	4	-	3	2	3	14
SSA	HOSPITAL GENERAL MANTE	3	3	1	-	5	-	12
SSA	HOSPITAL GENERAL SAN FERNANDO	-	-	-	1	4	2	7
SSA	HGR 6 CD. MADERO	13	-	-	-	-	-	13
SSA	HGZ 15 REYNOSA	3	12	13	13	15	16	72
IMSS PROSPER A	IMSS SAN CARLOS	-	-	-	-	-	-	-
IMSS PROSPER A	IMSS TULA	5	1	2	2	-	1	11
IMSS PROSPER A	IMSS SOTO LA MARINA	-	1	-	-	-	-	1
IMSS PROSPER A	IMSS HIDALGO	1	-	-	-	-	-	-
<b>TOTAL</b>		<b>97</b>	<b>71</b>	<b>61</b>	<b>65</b>	<b>86</b>	<b>79</b>	<b>453</b>

Fuente: SINAVE, Sistema de Vigilancia Epidemiológica de Morbilidad Materna Extremadamente Grave

# MORBILIDAD MATERNA EXTREMADAMENTE GRAVE ENERO -MARZO 2024

**CASOS POR GRUPO DE EDAD**



RANGO DE EDAD	13-14	15-19	20-24	25-29	30-34	35-39	40-44	TOTAL
	1	66	114	121	92	48	17	459

**OCUPACIÓN**

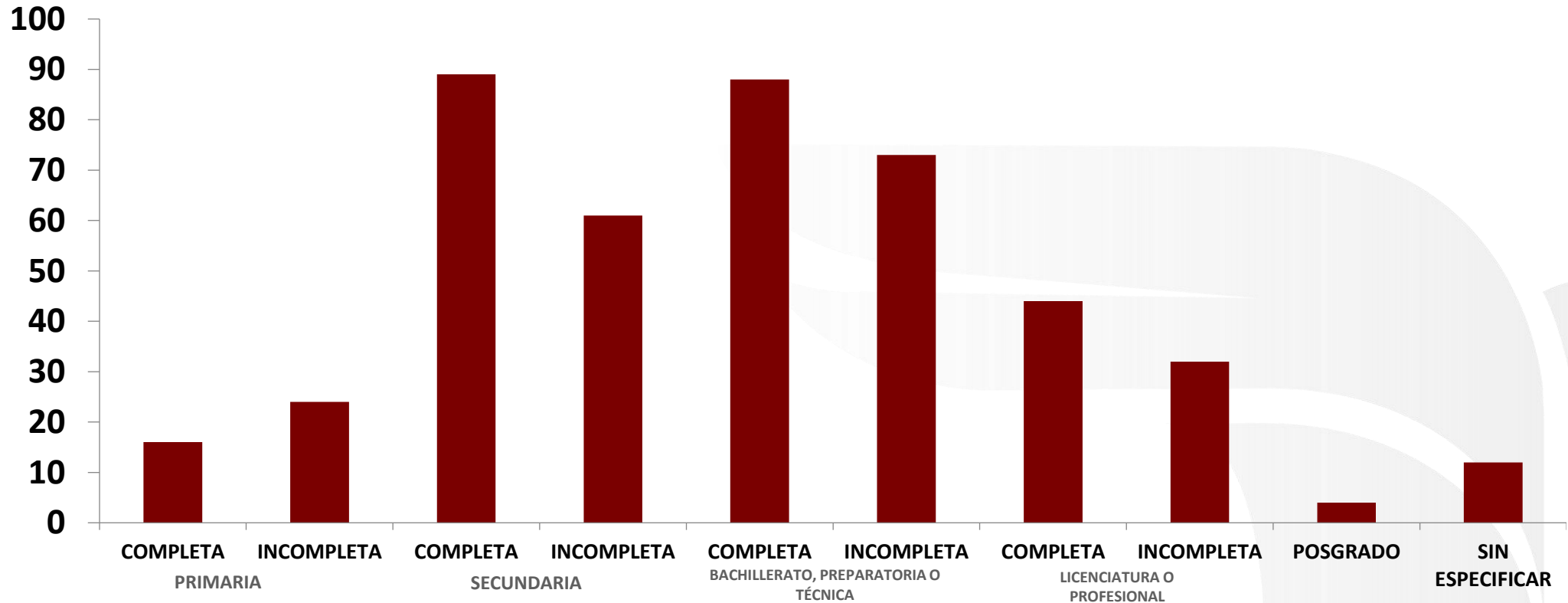
COMERCIANTE	EMPLEADA	ESTUDIANTE	HOGAR	NINGUNO	OTRO	PROFESIONISTA O INDEPENDIENTE	TOTAL
41	30	9	354	2	16	7	459

**ESTADO CIVIL**

CASADA	104
SOLTERA	72
UNIÓN LIBRE	281
DIVORCIADA	1
NO ESPECIFICA	1

**DE LAS 459 PACIENTES ATENDIDAS  
1 ES INDIGENA Y 4 MIGRANTES**

# MORBILIDAD MATERNA EXTREMADAMENTE GRAVE ENERO – JUNIO 2024 ESCOLARIDAD



ESCOLARIDAD	PRIMARIA		SECUNDARIA		BACHILLERATO		LICENCIATURA O PROFESIONAL		POSGRADO	SIN ESPECIFICAR	TOTAL
	COMPLETA	INCOMPLETA	COMPLETA	INCOMPLETA	COMPLETA	INCOMPLETA	COMPLETA	INCOMPLETA			
	29	10	165	23	121	28	58	13			

# MORBILIDAD MATERNA EXTREMADAMENTE GRAVE ENERO – JUNIO 2024

## PADECIMIENTO DE ENFERMEDADES ESPECIFICAS DE LA EMBARAZADA AL INGRESO

ENFERMEDADES ESPECIFICAS AL INGRESO	PRECLAMSIA	ECLAMSIA	CHOQUE HIPOVOLEMICO
382	316	20	43

FALLA ORGÁNICA	FALLA CARDIOVASCULAR	FALLA VASCULAR	FALLA RENAL
25	1	6	8

MANEJO INSTAURADO	CIRUGIA	TRANSFUSIONES
408	113	50

DE LAS 459 PACIENTES REGISTRADAS, SU ESTADO DE SALUD AL INGRESO A LA UNIDAD CENTINELA:

11 CON ESTADO MUY GRAVE

75 CON ESTADO DE SALUD GRAVE

373 CON ESTADO DE SALUD DELICADO

DE LAS 459 PACIENTES REGISTRADAS FUERON INGRESADAS

23 A HOSPITALIZACIÓN

393 A TOCOCIRUGIA

24 A UNIDAD DE CUIDADOS INTENSIVOS

17 A URGENCIAS

2 A QUIROFANO

# MORBILIDAD MATERNA EXTREMADAMENTE GRAVE ENERO – JUNIO 2024

## DATOS DEL EMBARAZO ACTUAL

SEMANA DE GESTACIÓN AL INGRESO	CASOS
0	36
2 A LA 6	4
7 A LA 11.4	10
12 A LA 15	1
16 A LA 20.6	8
21 A LA 25.5	9
26 A LA 29.5	8
30 A LA 34.5	49
35 A LA 42	334
<b>TOTAL</b>	<b>459</b>

DE LAS PACIENTES ATENDIDAS EN LAS UNIDADES CENTINELAS CONCLUYERON SU PARTO				
CÉSAREA	PARTO	ABORTO/LEGRADO	LAPAROTOMIA EXPLORADORA	CONTINUA EMBARAZADA
304	50	6	11	74

## LAS CONDICIONES DEL RECIEN NACIDO

**342 NACIERON VIVOS**

**9 MUERTOS**



## MORBILIDAD MATERNA EXTREMADAMENTE GRAVE ENERO – JUNIO 2024

	UNIDAD DE REFERENCIA	CASOS
<b>SSA</b>	HOSÍITAL GENERAL TAMPICO	1
	HOSPITAL GENERAL RÍO BRAVO	2
	HOSPITAL GENERAL ALTAMIRA	4
	HOSPITAL GENERAL VALLE HERMOSO	2
	HOSPITAL GENERAL SAN FERNANDO	3
	HOSPITAL CIVIL NUEVO LAREDO	2
	HOSPITAL INTEGRAL ALDAMA	1
	R-02 TULA	1
	VILLA ALDAMA	1
	U-01 COL. PROGRESO	1
	U-01 COL. INDEPENDENCIA MATAMOROS	1
	CENTRO DE SALUD EMILIANO ZAPATA	1
	R-01 ANAHUAC	1
	R-02 HIDALGO	1
	HOSPITAL PSIQUIATRICO TAMPICO	1
SIN REFERENCIA	426	

	UNIDAD REFERENCIA	CASOS
<b>ISSSTE</b>	HOSPITAL DR. BAUDELIO VILLANUEVA, REYNOSA, TAM.	2

	UNIDAD REFERENCIA	CASOS
<b>PRIVADO</b>	CLINICAS PRIVADAS MATAMOROS	3
	SERVICIOS HOSPITALARIOS TORRE MEDICA TAMPICO	1
	CLINICA DR. JHON REYNOSA	1
	HOSPITAL CEMAIN TAMPICO	1
	CLINICA MIRAVALLE REYNOSA	1
<b>DIF ALTAMIRA</b>		1